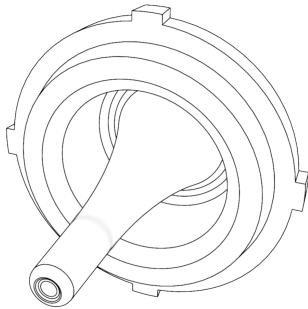


# «ДУШ АЛЕКСЕЕВА»: НОВЫЕ УНИКАЛЬНЫЕ ВОЗМОЖНОСТИ

Массовое практическое применение «Душа Алексеева» осуществляется уже более 8 лет (производится с марта 2004 года). За это время накоплен богатейший опыт применения. Результатом его осмысления и экспериментирования с различными вариантами струеобразующих матриц стала серия новых специализированных матриц (сеток), предназначенных для осуществления целенаправленных специализированных массажных гидропроцедур. С их помощью ценители гидромассажа смогут реализовать практически любые свои фантазии в применении и изобретении водных процедур.

## СЕТКА «ПОДВОДНЫЙ МАССАЖ»



Особенности конструкции: коноидальный насадок, формирующий единую струю. Диаметр выходного отверстия - 2,8 мм.

Данная сетка полностью заменяет тангентор — устройство гидронапорное (ориентировочная стоимость установки около ста тысяч рублей). Аппарат предназначен для ручного подводного струйного массажа.

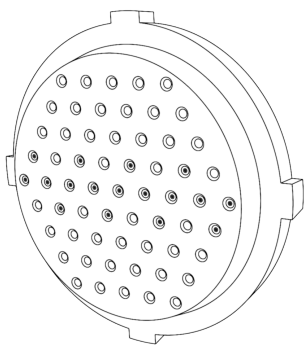
Профессор В. Т. Олефиренко (одна из главных ученых секретарей Всесоюзного научного общества физиотерапевтов и курортологов) рекомендует: Температура

воды должна быть примерно 35-37 °С. Наибольшее давление 3-4 атмосферы. В стандартной водонапорной системе городского дома давление, как правило, не превышает 4,5 атм., этого вполне достаточно для получения физиотерапевтических процедур дома с помощью специальной насадки.

Метод ручного подводного струйного массажа представляет собой удачное сочетание влияния на организм общей тепловой ванны и массажа. Теплая ванна расслабляет мышцы, что позволяет энергично проводить механическое и температурное воздействие и соответственно более глубоко влиять на ткани.

Подводный душ-массаж вызывает выраженное покраснение кожи, обуславливаемое значительным перераспределением крови, улучшает крово- и лимфообращение, а соответственно и питание тканей, стимулирует обмен веществ в них и способствует быстрейшему рассасыванию воспалительных очагов.

## СЕТКА ДЛЯ ЛИМФОДРЕНАЖА «ПОЛОСОЧКА»

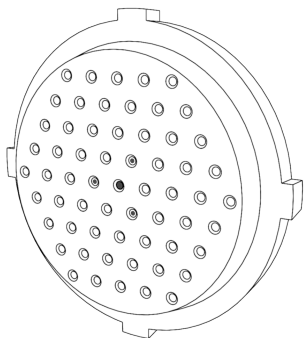


Особенности конструкции: 17 коноидальных отверстий, компактно расположенных в виде полоски шириной 1,2 см. Диаметр выходных отверстий — 0,7 мм.

Лимфодренаж — способ механического воздействия на подлежащие ткани, в результате которого происходит вытеснение из них излишков внеклеточной жидкости. Лимфодренаж способствует восстановлению водно-солевого баланса, устранению сухости кожи, улучшению венозного и капиллярного кровообращения, избавлению от варикоза и лишнего веса.

Лимфодренаж помогает уменьшить общее процентное содержание в крови жира и жировых составляющих, восстановить обменные процессы в организме, снять тканевые и общесистемные отеки. Лимфодренаж избавит вас от застоявшихся в теле жидкостей. Часто применяемые методики избавления от лишней жидкости (например, использование различного состава и происхождения мочегонных препаратов) могут негативно влиять на ваше общее состояние — в отличие от лимфодренажа, который абсолютно безопасен. Лимфодренаж активизирует защитные силы организма, направлен на повышение уровня иммунитета, значительно усиливает сопротивляемость заболеваниям вирусной природы.

## СЕТКА ДЛЯ ГИДРОМАССАЖА ЛИЦА



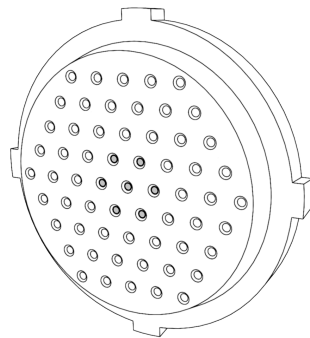
Особенности конструкции: 4 коноидальных отверстия, компактно расположенных в круге диаметром 1,2 см. Диаметр выходных отверстий: центрального — 1,2 мм, боковых — 0,7 мм.

Пластический гидромассаж лица и шеи является чрезвычайно важной ухаживающей процедурой. Он улучшает лимфодренаж и микроциркуляцию крови, а это способствует снятию отеков, насыщению тканей кислородом, улучшению их питания, вследствие чего лицо становится свежим и сияющим.

Пластический гидромассаж выполняется путем чередования прижимающих, вибрационных и фиксирующих движений, которые производятся по так называемым массажным линиям. Это очень важный момент, который обязательно надо учитывать, чтобы не растягивать кожу. Задача пластического гидромассажа — усилить кровообращение в тканях и не растянуть их, что пальцами массажисты и иными приборами для массажа практически недостижимо.

Глубокая стимулирующая проработка мышечного каркаса, воздействие не только на мимические мышцы, которые и так в силу своей природы находятся в тонусе, но и на статичные мышцы, дает потрясающий результат.

## СЕТКА ДЛЯ УДАРНО-ВОЛНОВОЙ ТЕРАПИИ



Особенности конструкции: 7 коноидальных отверстий, компактно расположенных в круге диаметром 1,2 мм. Диаметр выходных отверстий — 1,2 мм.

Сетка для капельной ударно-волновой терапии (КУВТ) используется для гидромассажа суставов, мышц спины, подошв, кистей, локтей, коленей, подкожных фиброзных образований (целлюлита) на бедрах.

Хроническими дегенеративно-дистрофическими заболеваниями страдают до 86% взрослых людей. Среди тех, кто занимается спортом, эта цифра еще выше, так как они переносят большие нагрузки, связанные с повреждениями мышц, связок, суставов.

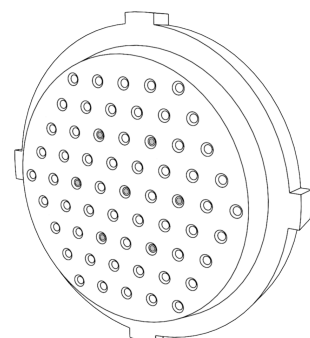
Карпальный тоннельный синдром, локоть теннисиста, атриты — об этих заболеваниях знает уже каждый человек старше 30 лет. А целлюлит пугает каждую женщину с детства.

Есть эффективный способ лечения этих заболеваний — ударно-волновая терапия — заключающийся в воздействии на больший орган ударной волной. Ударная волна представляет собой акустическую волну, которая несет высокую энергию к болевым точкам. Эта энергия ускоряет процессы заживления, регенерации сухожилий и мягких тканей. За счёт импульсного и целенаправленного воздействия ударная волна уменьшает болевой синдром, улучшает кровообращение в тканях. Данная технология способствует выведению продуктов катаболизма, активизирует функцию макрофагов.

Струи Душа Алексеева производят такой же эффект, но меньшей интенсивности. Специальная сетка позволяет усилить этот эффект и получить результат быстрее и надежнее, чем с насадкой на 19 отверстий. Сетка для КУВТ создает воздействие, аналогичное УВТ, при расстоянии от гидромассажера до тела 40-60 см.

Противопоказания: наличие кардиостимулятора, новообразования в зоне воздействия, инфильтрат в зоне воздействия, беременность, возраст до 16 лет.

## СЕТКА «ЧИСТЯЩИЙ УТЮЖОК ДЛЯ ЛИЦА»



Особенности конструкции: 7 коноидальных отверстий, расположенных в круге диаметром 2,2 мм. Диаметр выходных отверстий — 1 мм.

При помощи сетки «Чистящий утюжок для лица» можно провести эффективную чистку кожи лица и шеи. Так же она является мягким вариантом насадки для имитации ударно-волновой терапии (капельная УВТ).

Во время процедуры происходит поверхностное отшелушивание отмерших клеток кожи, удаляются воспалительные элементы (комедоны), стимулируется кровообращение и обменные процессы в коже, что приводит к нормализации работы сальных желез.

Не использовать для массажа голеней, передних стенок шеи, груди.

В качестве мягкой альтернативы сетки для КУВТ использовать по правилам для этой сетки.

Производитель — ООО НПП «Гидриатика»® (г. Пенза).

Заказать «Душ Алексеева» и насадки можно:

1. на сайте: [www.hidriatika.ru](http://www.hidriatika.ru), душ-алексеева.рф
2. электронной почтой [hidriatika@bk.ru](mailto:hidriatika@bk.ru),
3. по адресу: 440000, г. Пенза, а/я 124;
4. по тел.: 8 (8412) 20-45-46.

в Москве: тел. 8 (495) 64-88-353 - Александр  
8 (495) 724-15-41

Представительство в г. Новороссийске:  
тел.: 8 (8617) 72-11-33  
8-918-474-06-68

Телефоны представительств в других городах и странах ищите на сайте [www.hidriatika.ru](http://www.hidriatika.ru)

Приглашаем к сотрудничеству: 8 (8412) 20-45-46